

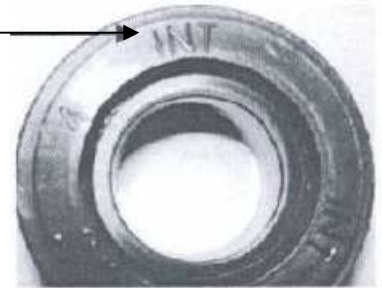
UPOZORNĚNÍ – NOVÝ MODEL

Prosím, přečtěte si následující instrukce k montáži.

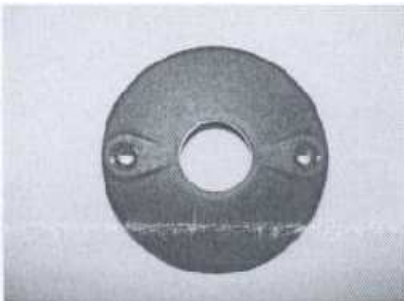
LOŽISKO

INT

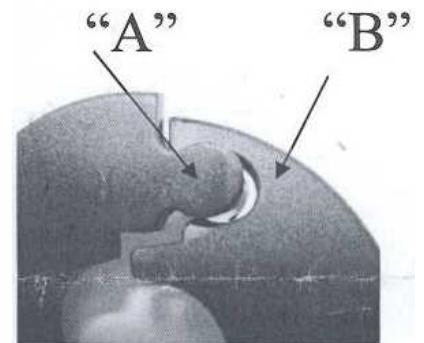
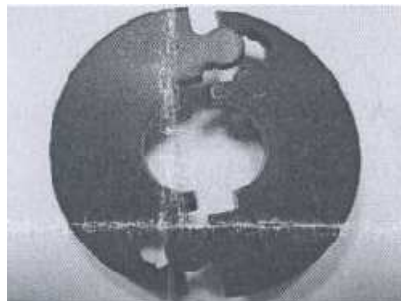
Strana ložiska označená „INT“ musí směřovat dovnitř, k hrací ploše !!!!!!!!!



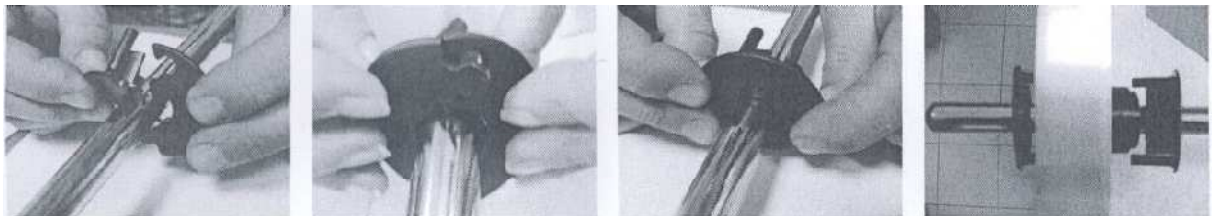
Vnější krytka ložiska



Vnitřní krytka ložiska



Při montáži půlkruhových krytek postupujte následovně :



Poznámka :

pokud používáte elektrický šroubovák, nastavte kroučící moment na minimum.